

Wo bin ich?: [Startseite](#) / [News](#) / [Region](#)

Sie dürfen die Informationen nur zum persönlichen Gebrauch verwenden.

Was ist Progress?

Lauterbach. In dem Projekt kooperiert das Amt für den ländlichen Raum in der Vogelsberger Kreisverwaltung mit der Universität Kassel, der Estonian University of Life Sciences in Tartu (Estland) und dem Institute of Biological and Rural Sciences IBERS in Aberystwyth (Wales). Eine europaweit einzigartige Forschungsanlage ist im März 2010 in Betrieb genommen worden. Sie steht (jetzt wieder) in Lauterbach-Frischborn. Mit ihr soll erforscht werden, wie in hoher Effizienz gleichzeitig Strom, Wärme und vor allem Festbrennstoff aus Gras hergestellt werden kann.



Doktorand Lutz Bühle (Zweiter von rechts) erläutert das Zustandekommen des „Presskuchens“. Aufmerksame Zuhörer sind (von rechts) Regierungspräsident Dr. Lars Witteck, Landtagsabgeordneter Manfred Görig und Professor Dr. Michael Wachendorf (Universität Kassel).

© fuldainfo - fotos: e.ruhl

Anzeige

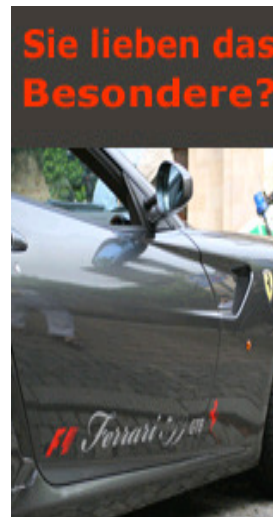
[Der Autoschlosser in Fulda-Gläserzell - Repariert nicht nur ihr Auto sondern auch ihr Motorrad. Preisgünstig und zuverlässig. Hier klicken...](#)

Progress steht in einer Reihe von Vogelsberger Projekten, die einen Beitrag zum Klimaschutz und zur Stärkung der Region mit all ihren Potenzialen leisten sollen. Es ist bereits gelungen, im Rahmen des Landesprojektes "Bioregio-Holz" die Ressource Holz energetisch besser zu nutzen mit dem Effekt, dass etliche Schulen und öffentliche Gebäude auf eine Wärmeversorgung auf der Basis von Holz umgestellt werden konnten. Durch eine breite Öffentlichkeitsarbeit ist die Berücksichtigung von bisher ungenutzter Biomasse als Beitrag zur künftigen Energieversorgung der Region stärker in das Bewusstsein der Bürger gebracht worden.

Darauf aufbauend, hat der Vogelsberg mit seinem Entwicklungskonzept Bioenergie erfolgreich an einem Bundeswettbewerb teilgenommen. Die daraus entstandene "Bioenergieregion Mittelhessen" ist unter anderem deshalb so erfolgreich auf Bundesebene gewesen, weil sie auf alleinstellende und innovative Projekte, wie das transeuropäische Life+-Projekt "Progress" habe verweisen können.

Durch den Strukturwandel in der Landwirtschaft und die damit stark zurückgehende Zahl der Rauhfutter fressenden Tiere existiert ein erhebliches Nutzungsproblem auf den biologisch wertvollen Wiesen und Weiden des Vogelsberges. Nur durch Beweidung, die auch eine entsprechende Vermarktung erfordert, ist das Problem der Unternutzung des artenreichen Grünlandes nicht in den Griff zu bekommen. Durch die Anlage in Lauterbach-Frischborn wird in idealer Weise die Möglichkeit der energetischen Nutzung des Aufwuchses wissenschaftlich untersucht.

Anzeige



Sie lieben das
Besondere?

Zielsetzung ist die Erhaltung der artenreichen Kulturlandschaft, verbunden mit einer zusätzlichen Wertschöpfung in der Landwirtschaft. Darüber hinaus soll ein Beitrag zum Klimaschutz geleistet und die schrittweise Abkehr von den fossilen Energieträgern begonnen werden. - fuldainfo



Joachim Schönfeld (Amt für den ländlichen Raum, ALR), Kreislandwirt Norbert Reinhardt, Bioenergie-Projektleiter im ALR Lorenz Kock, Regierungspräsident Dr. Lars Witteck, Chance-Natur-Projektleiter Sebastian Stang, Landrat Rudolf Marx, Landtagsabgeordneter Manfred Görig, Professor Dr. Michael Wachendorf, ALR-Amtsleiter Karl-Peter Mütze, Peter Momper (Bioenergie-Region Mittelhessen), Doktorand Frank Hensgen und Doktorand Lutz Bühle. (v.l.)

13-05-2011, 10:19:00 | fdi/ots/dts

[Drucken](#) | [Artikel empfehlen](#) | [Share](#) |

0

Siemens Windenergie

Offshore Wind Parks - Windenergie der Zukunft. Wir zeigen Ihnen wie!

Onshore Windkraft

Sichere & attraktive Investition in Erneuerbare Energien. Infos hier!

Copyright fuldainfo sowie weitere Verfasser und Autoren - 1998-2011

Für eine Veröffentlichung oder Verwendung der Inhalte wird die Zustimmung von fuldainfo oder des jeweiligen Urhebers benötigt. fuldainfo ist ein Projekt von Norbert Hettler Fulda. Wer bei uns mitmachen will, kann sich gerne bei uns melden.